

MAPA DE SITUACIÓN DE MUESTRAS

- PUNTO TOMA DE MUESTRAS
 - COLUMNA ESTRATIGRÁFICA
 - PUNTO DE TOMA DE FOTOGRAFIA
- LEYENDA

CUATERNARIO	HOLOCENO	27	28	26	24
	PLEISTOCENO	23	22	21a	21b
	TERCIARIO	Plioceno	20	19	18
			17	16	
PALEOCENO	Eoceno	15	14	13	
		12	11	10	
	Paleoceno	9	8	7	
		6	5	4	

DOMINIO SUR

ORDOVICIO-SILURICO	15
ORDOVICIO INFERIOR	14
PRECAMBRIICO SUP. CAMBRICO INFERIOR	2

DOMINIO NORTE

PRECAMBRIICO SUP.	12
-------------------	----

ROCAS IGNEAS HERCINICAS

- 11 Granitos de dos micas de grano fino (Granito de Villar de Peralonso)
- 10 Granitos de Ledesma y S. Pelayo a. Facies común b. Facies de grano fino
- 9 Granitos de dos micas de grano grueso a. Facies Alto de Mosco
- 8 Rocas básicas e intermedias (Tonalitas y Vesubinitas)
- 7 Granitoides diastécticos y anetácticos
- 6 Granitos de dos micas y leucogranitos de grano fino foliados
- 5 Leucogranitos con turmalina a. grano grueso b. grano fino c. granito de Jubbado

ROCAS IGNEAS PREHERCINICAS

- 4 Gneises glandulares
- 3 Rocas filonianas

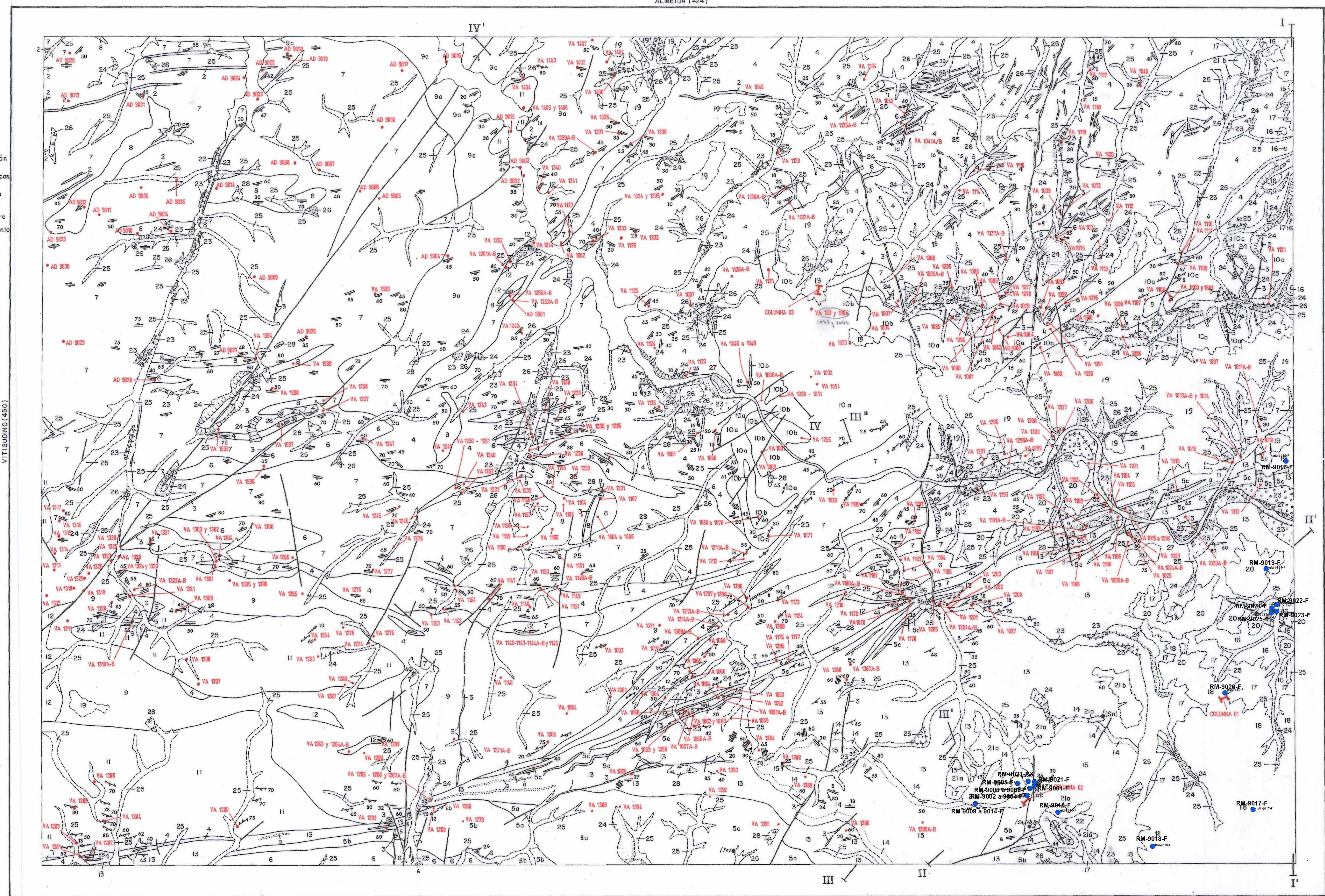
SIGNOS CONVENCIONALES

- Contacto intrusivo
- - - Contacto discordante
- - - Contacto normal
- Falda
- Falda supuesta
- Dirección y buzamiento de la estratificación
- Estratificación invertida
- Línea de intersección L₁
- Dirección y buzamiento de la esquistosidad S₁
- Dirección y buzamiento de la esquistosidad S₂
- Esquistosidad S₂ en rocas graníticas
- Línea de estiramiento L₂
- Plano axial de pliegues D₂
- Plano axial de pliegues D₃
- Foliación mylonítica
- Foliación mylonítica con indicación del movimiento
- Línea mylonítica
- Borde de terraza

MAPA GEOLOGICO DE ESPAÑA
E.1:50.000

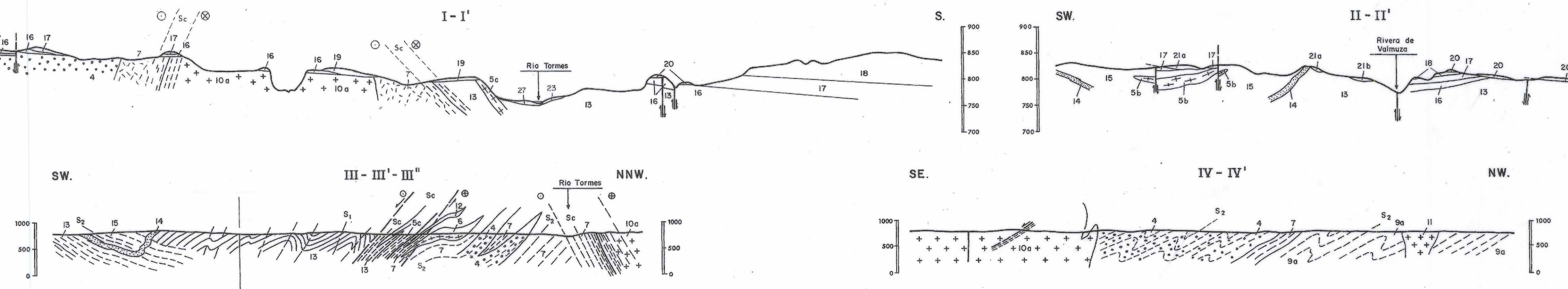


LEDESMA 451
12-18



ALMEIDA (424) BARBADILLO (477) ESCALA 1:50.000

CORTES GEOLOGICOS

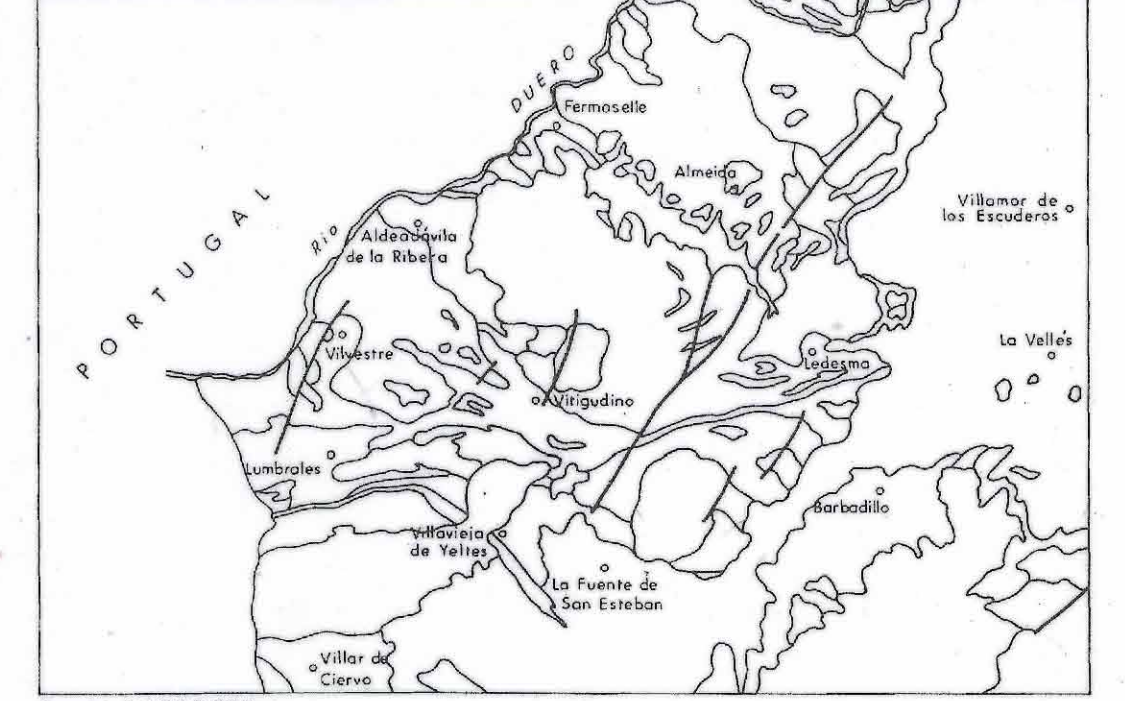


ESQUEMA TECTONICO



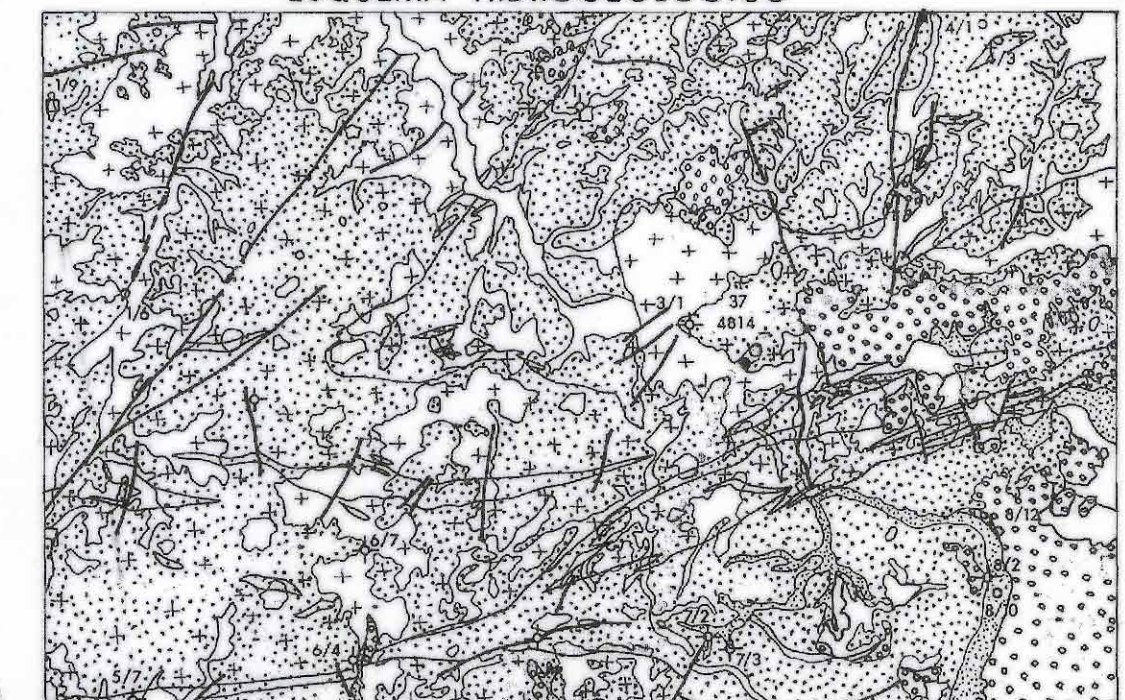
- Cuaternario
- Terciario
- Ordovícico
- Precámbrico sup.
- Niveles glandulares
- Rocas básicas e intermedias
- Granitos granomédios, finos precoces
- Granitos granomédios tardíos
- Zona de cisalla
- Fractura
- Trazo de la foliación S₂
- Trazo axial sinclinal de 1ª fase
- Trazo axial sistema S₂ fase

ESQUEMA REGIONAL



- Neógeno
- Eoceno-Oligoceno
- Cretácico sup. - Paleoceno
- Ordovícico-Silúrico
- Precámbrico
- Gneises glandulares
- Granitos de dos micas
- Granitoides biotíticos
- Rocas básicas

ESQUEMA HIDROGEOLOGICO



- CUATERNARIO
- Terciario
- Paleoceno
- Eoceno
- Precámbrico
- Rocas ígneas
- Rocas sedimentarias
- Rocas metamórficas
- Rocas básicas
- Granitos de dos micas
- Granitoides biotíticos
- Rocas básicas

COLUMNAS ESTRATIGRAFICAS EN LAS PRINCIPALES UNIDADES O ZONAS

